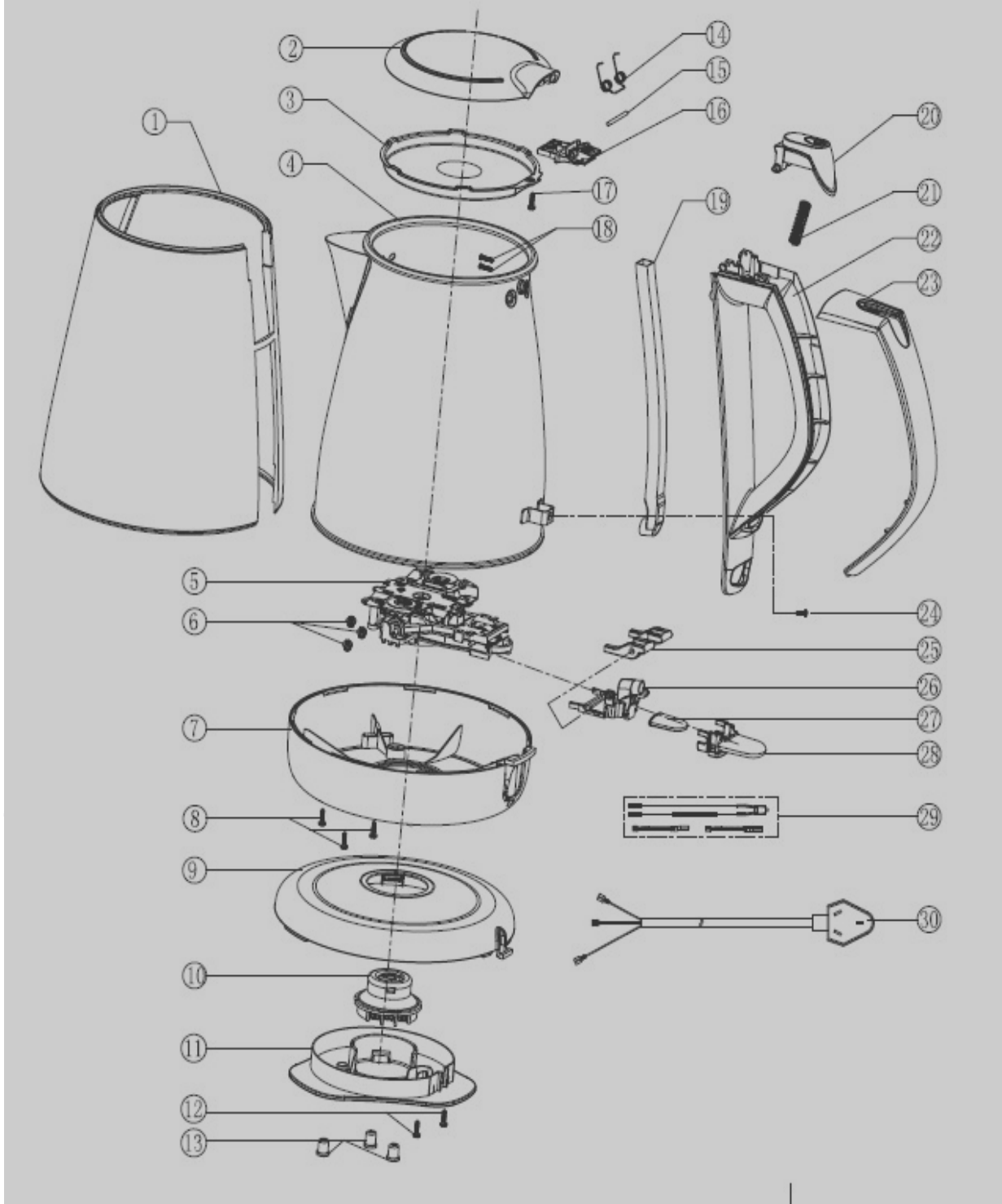


1. EXPLORED VIEW



30	21103205044	电源线 power cord	1	电源线60227 (ECGS) 3XV, 300/500V, 3*0.75mm², 3C插, 0.85m			
29	21103210066	灯线组件 wire assy	1	灯线、红、蓝引线各一			
28	21101015180	开关 power switch	1	PC110			
27	21101012052	密封垫 sealing gasket	1	硅胶 (40~45度)			
26	21101044044	蒸汽室 steam room	1	PA6+15%GF			
25	21101017048	开关连杆 switch connector	1	PA6+15%GF			
24	28806002029	机牙螺丝 screw	1	铁镀彩锌			
23	21101013121	手柄盖 handle cover	1	PP700			
22	21101014100	手柄 handle	1	PP700			
21	21104001080	开盖压簧 spring	1	不锈钢			
20	21101015183	开盖按钮 lid-open button	1	PP700			
19	21101039063	蒸汽导管 steam duct	1	PE (吹塑)			
18	28806002029	自攻螺钉 screw	2	不锈钢			
17	28806002074	自攻螺钉 screw	1	不锈钢			
16	21101018097	转动支架 holder	1	PP0			
15	21104014031	转轴 rotation shaft	1	SUS304			
14	21104002029	开盖扭簧 spring	1	SUS304 (6圈)			
13	21101024009	防滑脚垫 foot	3	硅胶 (40~45度)			
12	28806002116	自攻螺钉 screw	2	镀彩锌			
11	21101023171	电源座下盖 base bottom cover	1	PP700			
10	21102005015	连接器 connector	1				
9	21101022107	电源座上盖 base upper cover	1	PP700			
8	28806002115	自攻螺钉 screw	3	镀彩锌			
7	21101021174	壶体底盖 base	1	PP700			
6	28806003016	螺钉与垫圈组合件 screw & washer	3	铁镀镍 (螺丝配套)			
5	21102003024	温控器 controller	1				
4	21104006050	内胆组件 inner pot assy	1	SUS304			
3	21104007099	内盖 lid lower cover	1	SUS304			
2	21101010189	壶盖 lid upper cover	1	PP700			
1	21101003132	壶体 body	1	PP700			
序号	代 码	名 称	数 量	材 料	单件重量	总计重量	备 注
					九阳股份		
					爆炸图		
					(K15-F23)		
标记	处数	分 区	更改文件号	签名	年 月 日		
设计	陈立新	15.3.3	标准化			阶段标记	重量
校对						K	比例
审核							2:5
工艺			批准			共 1 张	第 1 张
					→	版本	A/1